

Aujourd'hui **GROS PLAN SUR ...**

SOTELEC

L'entreprise

Michel LEGASTELOIS, le gérant, avait déjà 12 ans d'expérience dans le métier qu'il exerçait dans la région de Caen lorsqu'il a pensé qu'il y avait un potentiel à Carentan, sa ville natale. En 1986, il s'est alors associé avec 6 autres électriciens pour créer la SOTELEC, ces personnes étaient à la fois actionnaires et salariées.

Au départ de l'aventure, les associés ont loué des locaux route de St Côme. Puis, en 1990, ils ont fait construire le bâtiment de 625m², zone de Blactot.

Aujourd'hui, l'effectif total de l'entreprise se compose de 15 salariés dont 5 associés toujours en activité, les 2 autres ont fait valoir leurs droits à la retraite.

SOTELEC signifie Société de Travaux Electriques, cette appellation avait été trouvée par le père de Michel, Louis LEGASTELOIS, qui était bien connu à Carentan.



armoire électrique pour l'alimentation d'un chantier de gros œuvre

Les activités

➔ Distribution de courants forts : équipement de base des bâtiments : éclairage, prise de courant, chauffage, alimentation machine, ...

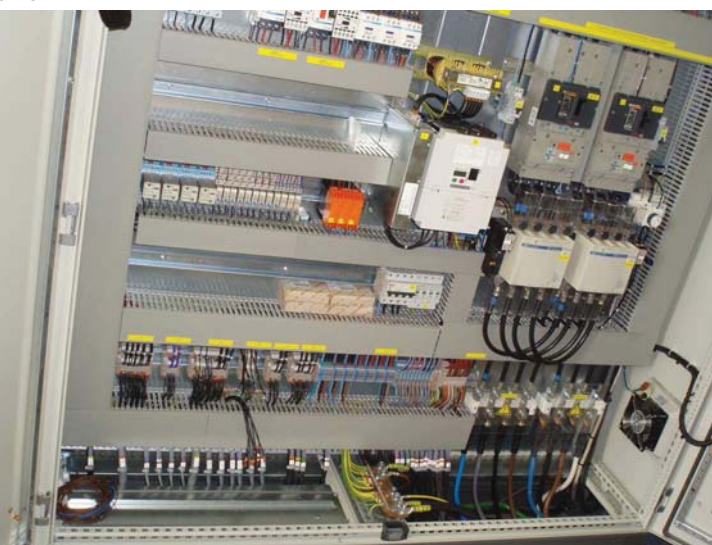
➔ Distribution de courants faibles : informatique, téléphonie, alarmes et détection incendie, ...

Les travaux d'équipement sont réalisés dans différents types de bâtiments : tertiaires, hospitaliers, industriels. Pour les particuliers, la SOTELEC intervient souvent pour la motorisation de portails et les installations relatives à l'énergie solaire photovoltaïque.

La SOTELEC bénéficie de la qualification professionnelle Qualifelec E3.3.¹

Les clients

- ➔ L'industrie pour 50% de l'activité. Les clients industriels sont très divers et de tous les secteurs (Agroalimentaire, Menuiseries, Chaufferies, ...)
- ➔ Les collectivités et administrations pour 40%. Il s'agit de la réalisation de travaux d'éclairage public, d'interventions sur les réseaux d'assainissement, ...
- ➔ Les particuliers pour 10%.



armoire de distribution d'un bassin de pisciculture

¹Parce que les activités liées à l'électricité font encourir des risques aux utilisateurs comme aux installateurs, le conseil supérieur de l'électricité a initié, en 1955, la création d'un système officiel d'agrément pour les entreprises de l'équipement électrique. Ainsi fut créé Qualifelec, association loi 1901, composée des représentants des entreprises et de leurs clients. Aujourd'hui, Qualifelec compte près de 8 000 entreprises, toutes officiellement reconnues pour leur compétence et leur savoir-faire dans un ou plusieurs domaines de l'électricité. Source www.qualifelec.fr



Rencontre avec Michel LEGASTELOIS, Directeur



AH : Quel est l'atout majeur de la SOTELEC ?

ML : Le relationnel avec nos clients, nous travaillons en étroite collaboration avec eux. Au-delà de l'intervention technique, ils nous sollicitent pour des conseils, des aides à la décision. Nous intervenons dans un rayon d'environ 25 km, nos clients sont donc des locaux, nous connaissons leur façon de faire.

Chacun d'entre nous a ses spécialités : maintenance industrielle, chaufferie, informatique, maintenance d'appareils hospitaliers, ... Notre équipe se répartit selon le domaine, le client connaît son interlocuteur. Notre force, c'est la combinaison de plusieurs qualités : disponibilité, relationnel et qualité de la prestation.

L'investissement de l'équipe est également un atout et aussi une satisfaction. L'entreprise se rapproche d'une entreprise familiale du fait de la convivialité. Mis à part les associés qui sont là depuis 1986, les plus jeunes salariés ont 12 ans d'expérience à la SOTELEC. Deux d'entre eux ont d'abord été apprentis ici dès leur âge de 14 ans.

AH : Pouvons-nous dire que votre société subit les effets de la crise ?

ML : Comme toutes les entreprises qui travaillent avec les métiers du bâtiment et de l'industrie, il est vrai que nous n'avons pas un carnet de commandes très chargé. Alors que cela faisait deux à trois ans que nous étions surchargés, nous avons subi une chute du volume d'activité ces deux derniers trimestres. La fin d'année 2009 a été la période la plus difficile même si l'on ne manquait pas de travail. Aujourd'hui, nous avons un mois et demi de commandes devant nous mais il s'agit principalement de petits chantiers, du coup par coup, des dépannages que nous avons du mal à satisfaire lorsque nous sommes débordés.

AH : Quelles sont les préoccupations liées à votre activité ?

ML : Notre métier nous impose une remise en cause quotidienne. Les normes, les produits, la technicité évoluent sans cesse, surtout dans le domaine des ERP (Etablissements Recevant du Public) et de la protection des travailleurs dans les usines et ateliers. Les entreprises font appel à nous pour la mise en conformité de leur outil de travail et de ses installations. Pour cela, nous devons avoir un temps d'avance, être à la pointe, c'est ce qui fait le charme, l'intérêt de ce métier. Nous nous tenons informés par la lecture des normes et aussi par le biais des réunions d'information organisées par les fournisseurs.

AH : Vous portez Carentan dans votre cœur, êtes-vous satisfait de l'implantation de votre entreprise dans cette ville ?

ML : Je suis très attaché à Carentan du fait de ma famille mais aussi de l'amitié professionnelle qui s'est créée. Nous entendons souvent dire que Carentan dispose d'une situation géographique intéressante, c'est une réalité. Cependant, cet atout peut devenir un inconvénient pour la SOTELEC. Les antennes des entreprises nationales basées à Cherbourg ou Caen viennent prospecter les industriels qui ont un potentiel important à Carentan. Malgré tout, ceux-ci favorisent le local du fait de la disponibilité et de la qualité du service, ils nous restent donc fidèles. Une autre contrainte pour

nous : les approvisionnements venant de Cherbourg, de Caen ou de St-Lô ne s'opèrent pas en moins de 24 heures et il n'existe pas à Carentan de grossiste pour notre activité. Nous devons donc stocker les fournitures pour conserver notre réactivité.



Tél : 02 33 42 35 06
Fax : 02 33 42 27 90
sotelec@wanadoo.fr

AH : Audrey HASLEY
ML : Michel LEGASTELOIS

Travail d'expert pour cette armoire destinée à l'alimentation d'une extension d'atelier de chaudronnerie

